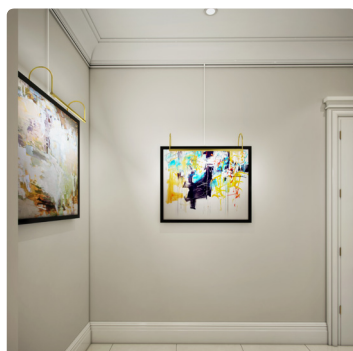


Montageanleitung

Galeriesystem 2.0

ACHTUNG! Grundsätzlich dürfen elektrische Leuchten nur in stromlosem Zustand von Fachpersonen der Elektrotechnik montiert werden. Die Leuchte darf nicht auf feuchtem und leitendem Untergrund fixiert werden und ist für den Außenbereich nicht zugelassen.

Ein Niedervolt Stromschienen-System das Kunstliebhaber und Sammler von Gemälden endlich davon befreit Wände zu beschädigen. Auch Stoffbespannte Wänden bleiben hiermit unbeschädigt auch wenn die Gemälde dann und wann umgehängt werden. Mit der Abmessung 36x13mm kann dieses Profil raumumlaufend montiert werden, wobei eine Zuleitung von einem Elektronischen Vorschaltgerät zur Versorgung des gesamten Systems genügt. Für Gemäldeleuchten LED zu einer Gesamtleistung von 240 Watt bei 24 Volt. Abhänge-Pendel gibt es in Längen von 1 bis 3 Meter Länge.



Montage an einer geraden Wand:

Bereiten Sie die Stromschiene so vor, dass die Länge der Schiene inklusive Einspeisung und Endstück passend ist. Die elektronische Verbindung erfolgt mit 2 Einspeis-Steinen an der Stoßstelle.



Montage über Eck:

Bereiten Sie die Stromschienen so vor, dass die Länge der Schienen inklusive Einspeisung passend sind. Das Anbohren der Schiene an der Wand erfolgt durch die Schiene um das Bohrraster (ca. 47 cm) einzuhalten. Als Eckverbinder werden an jedem Schienende je ein Einspeis-Stein mit dem Kabel verbunden.

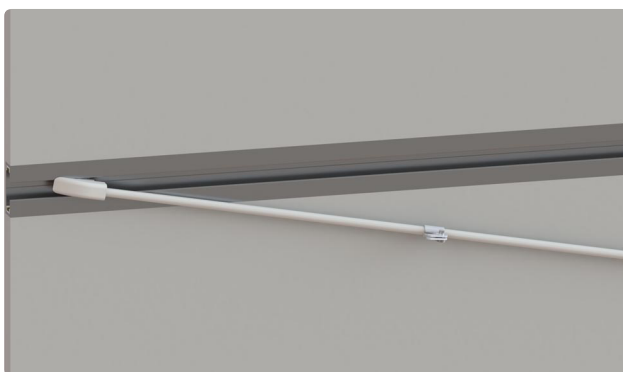




Elektrischer Anschluss:

Ein elektronisches Vorschaltgerät (EVG) mit ausreichender Gesamtleistung wird mit einer Zuleitung 2x 1,5 mm² auf der 12 Volt Klemme des Einspeis-Steins angeschlossen.
Plus-Pol = Rot / Minus-Pol = Schwarz.

Der Netzanschluss 230 Volt sollte in einem Verteilerkasten indem auch das EVG platz findet, dieses sollte mit 10 Amp. abgesichert sein.



Justierung der Bilderpendel:

(Im Stromlosen Zustand!) Stecken Sie das Bilderpendel waagrecht in die Schienennut, drehen Sie das Pendel 90° nach unten.

Der Bilderhaken kann nun in beliebiger Höhe eingestellt werden.

Bei großen Bildern über 5 Kilogramm empfehlen wir die Verwendung von zwei Pendeln pro Bild wobei ein elektrischer Anschluss genügt.

